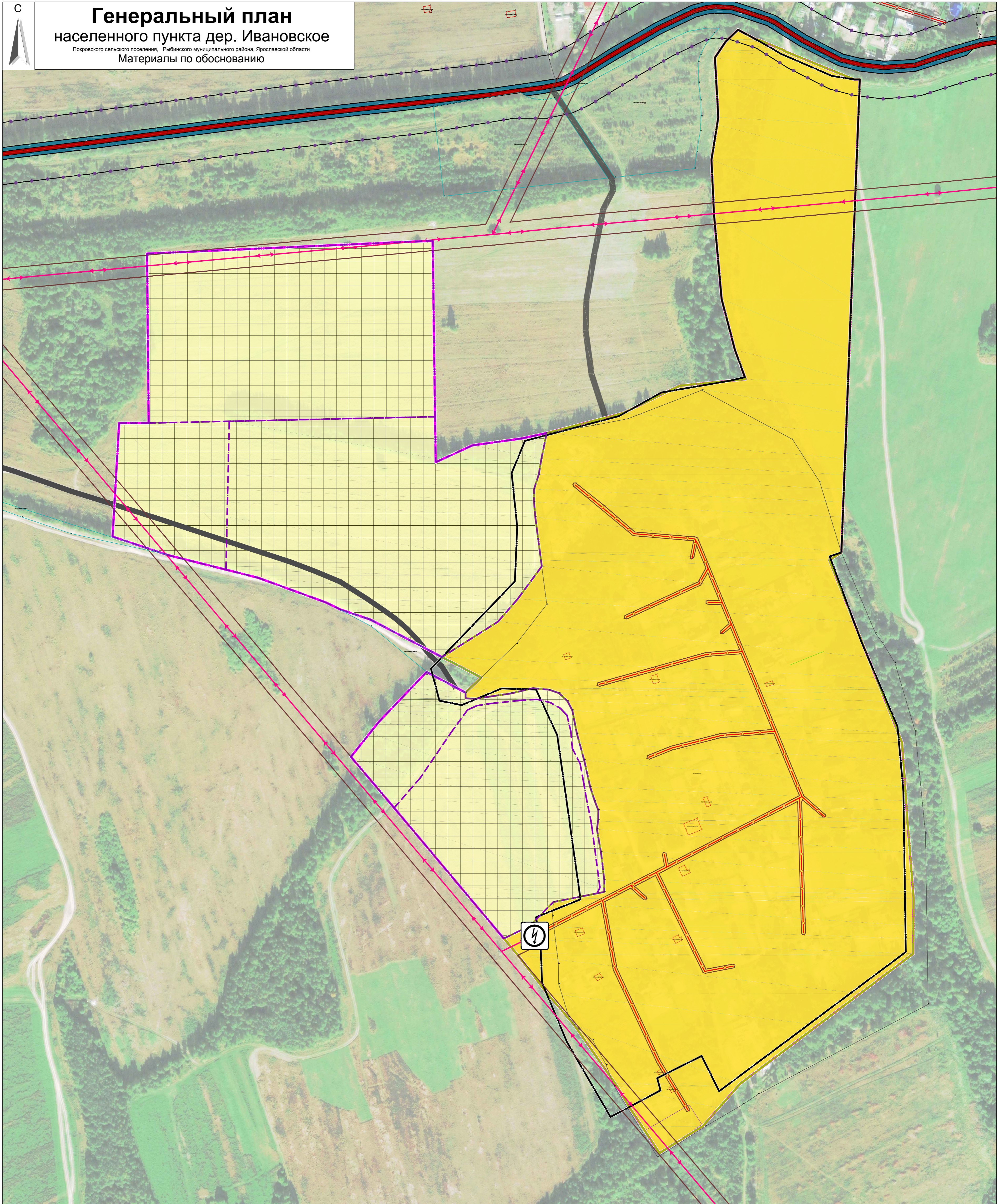




# Генеральный план населенного пункта дер. Ивановское

Покровского сельского поселения, Рыбинского муниципального района, Ярославской области

## Материалы по обоснованию



### Условные обозначения:

- Границы дер. Ивановское установленная в соответствии с генеральным планом Покровского сельского поселения
- Граница дер. Ивановское уточненная по результатам межевания
- Граница дер. Ивановское планируемая
- Границы зон
- :241 Кадастровые границы участков
- :40 Объекты капитального строительства (на кадастровом учете)
- Автомобильные дороги местного значения
- Дороги грунтовые
- Линии электропередачи:
- Линии электропередачи 10 кВ
- Линии электропередачи 0,4 кВ
- Трансформаторная подстанция

### Зоны с особыми условиями использования территорий:

- Охранные зоны ЛЭП
- Придорожная полоса автодороги Покров - Дружба (25м)

### Виды территорий и зон.

- Зона застройки индивидуальными жилыми домами
- Зона транспортной инфраструктуры
- Земельные участки с кад. №№ 76:14:040401:594, 76:14:040401:995, 76:14:040401:996, 76:14:040401:910, 76:14:040401:1152, категории - "земли с/х назначения", включаемые в границу населенного пункта дер. Ивановское с разрешенным использованием - "для индивидуального жилищного строительства".

Примечание:  
- зона транспортной инфраструктуры в границе дер. Ивановское отсутствует и отображена для обеспечения информационной целостности документа.

				ГП 03-19		
				Генеральный план населенного пункта дер. Ивановское		
				Покровского СП, Рыбинского муниципального района, Ярославской области		
Колуч	Лист	№ док.	Подпись	Дата	стадия	лист
Разработал	Багин В.С.				ГД	1
	Багин В.С.					
				Материалы по обоснованию		
				М 1 : 2000		
				ИП Багин В. С. г. Рыбинск, 2019 г		